

KROK 1



Po vybrání umístění dvířek, rozkreslíme otvor s tolerancí cca 2–3 mm na každou stranu.

KROK 3



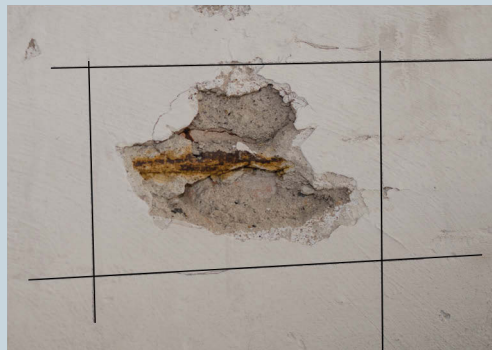
Do otvoru vložíme připravená dvířka.

KROK 5



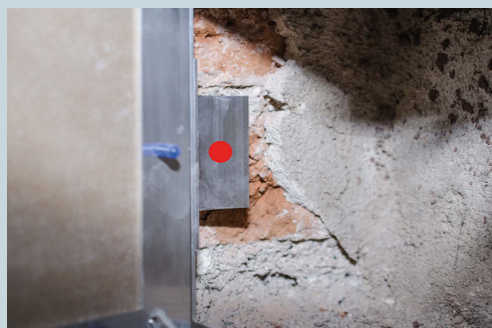
Mezery mezi zdí a dvířkami vyplníme montážní pěnou, po vytvrdnutí pěnu ořízneme nožem, okolní nerovnosti vyplníme sádkou, nebo tmelem.

KROK 2



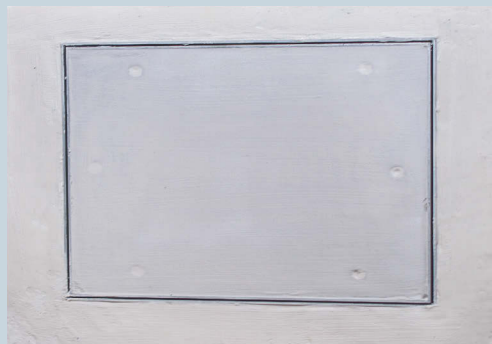
Dle rozkreslení můžeme vysekat, nebo vyříznout otvor pro dvířka.

KROK 4



Dvířka ukotvíme přes kotevní plechy hmoždinkami určenými do zdiva, případně ukotvíme skrz rám dvířek.

KROK 6



Kompletně usazená revizní dvířka.